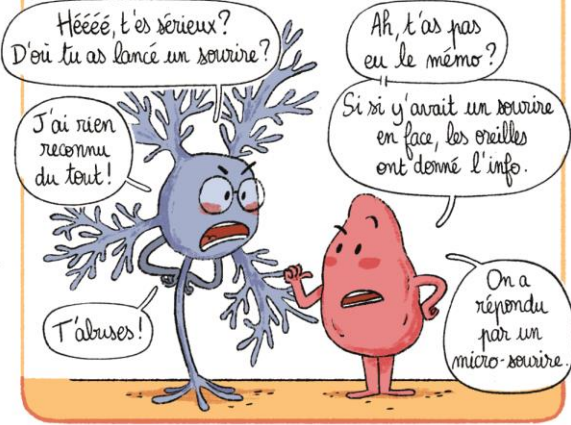


Chez la plupart des gens, les résultats sont a priori assez stables (en entendant un sourire vocal, les muscles du sourire s'activent et le sujet reconnaît les sons «souriants»), mais on obtient plus de disparité dans les résultats des personnes présentant des Troubles du Spectre de l'Autisme (ou TSA).



Mardi 10 décembre 10h

Faculté de Médecine
Salle des Actes

Traitement de la prosodie émotionnelle dans le trouble du spectre de l'autisme : approche comportementale et neurophysiologique



Annabelle MERCHIE

Sous la direction de :

Marie GOMOT

Jury de soutenance :

Anouck AMESTOY (INCLIA, Bordeaux)

Jean-Julien AUCOUTURIER (CNRS, FEMTO-ST Besançon)

Anne CACLIN (INSERM, CRNL, Lyon)

Thomas DESMIDT (INSERM iBrain, Tours)

Sandrine FERRÉ (INSERM iBrain, Tours)

Marie GOMOT (INSERM iBrain, Tours)